

## 施設のあらまし

### 受入貯留設備

収集されたし尿や浄化槽汚泥中の砂利・金属類を取り除いた後、受入槽へ送り、破碎後細目スクリーンで夾雑物を除去し、貯留槽へ送ります。夾雑物はスクリーンプレスで加圧脱水後焼却処理します。

### 高負荷脱窒素処理設備

し尿に含まれる窒素やBODは反応槽で脱窒菌や硝化菌の働きにより大部分を除去します。汚泥分離槽の上澄液は、凝集沈殿処理設備へ送ります。



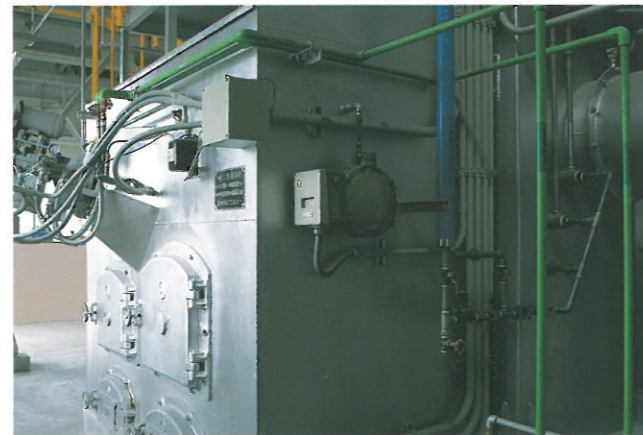
▲ 受入室



▲ し渣ホツパ



▲ ブロウポンプ室



▲ し渣焼却炉



▲ 細目スクリーン



▲ 反応槽上部

### 消毒設備

凝集沈殿処理水は、接触槽で次亜塩素酸ソーダにより消毒し、安定した処理水として放流します。

### 汚泥処理設備

汚泥分離槽及び凝集沈殿槽より引き抜いた余剰汚泥は汚泥脱水機で脱水し、脱水汚泥は、場外搬出します。

### 脱臭設備

施設より発生する臭気は、全て捕集し、酸・アルカリ洗浄を行い、無臭な状態にし、大気放出します。



▲ 処理水槽上部室



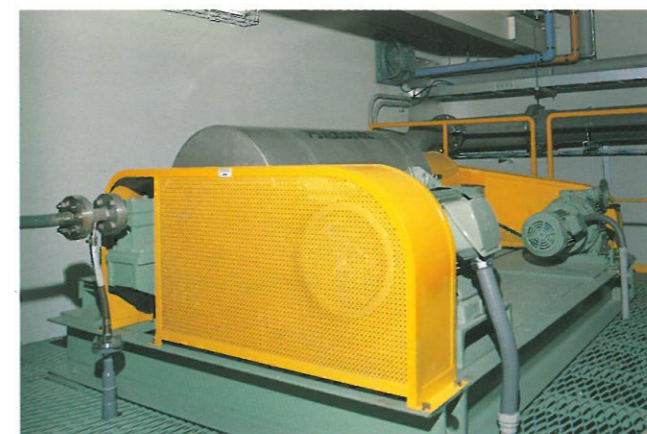
▲ 汚泥ホツパ



▲ 曝気ブロウ



▲ 脱臭設備



▲ 汚泥脱水機



▲ 中央監視盤